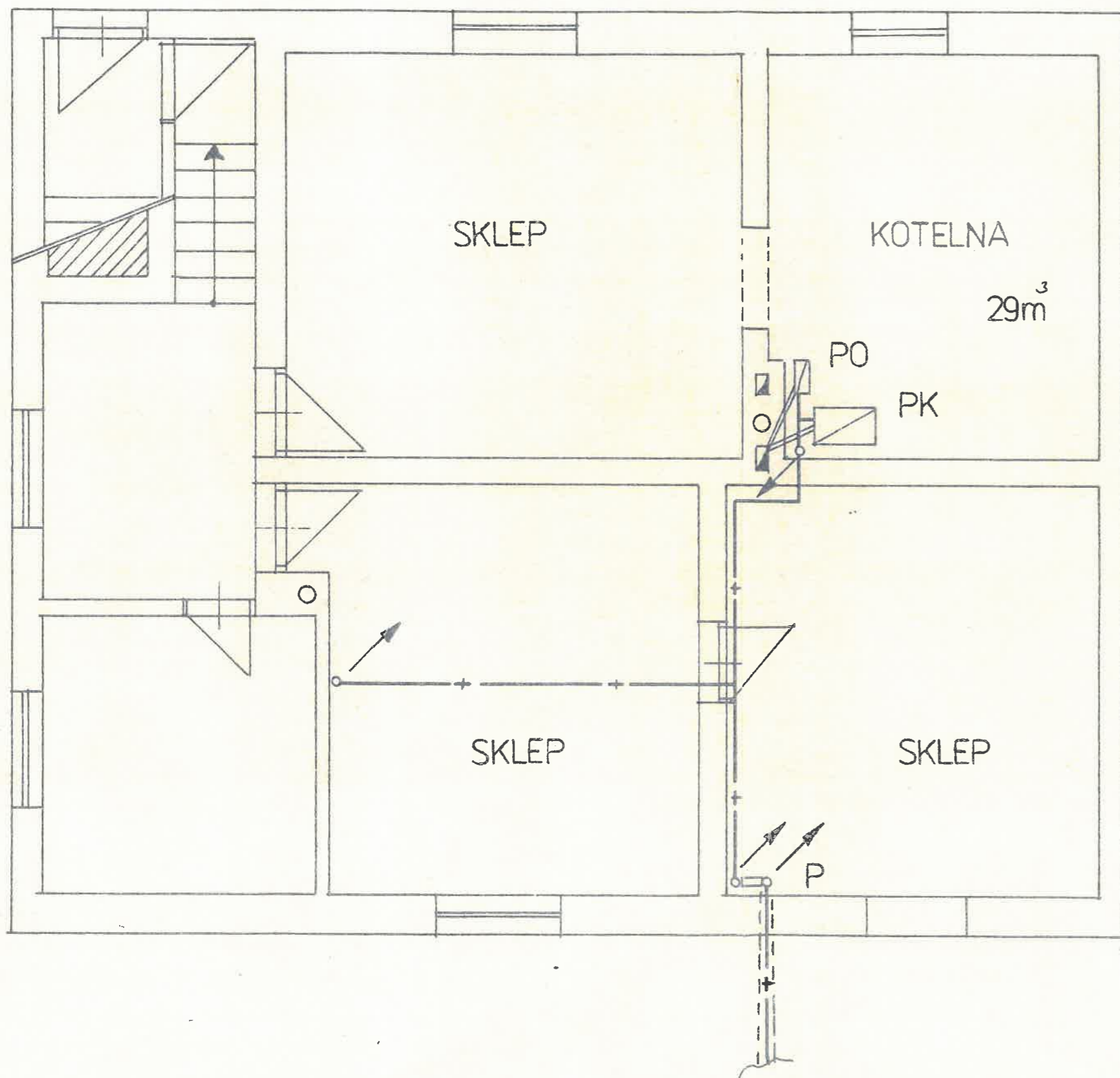
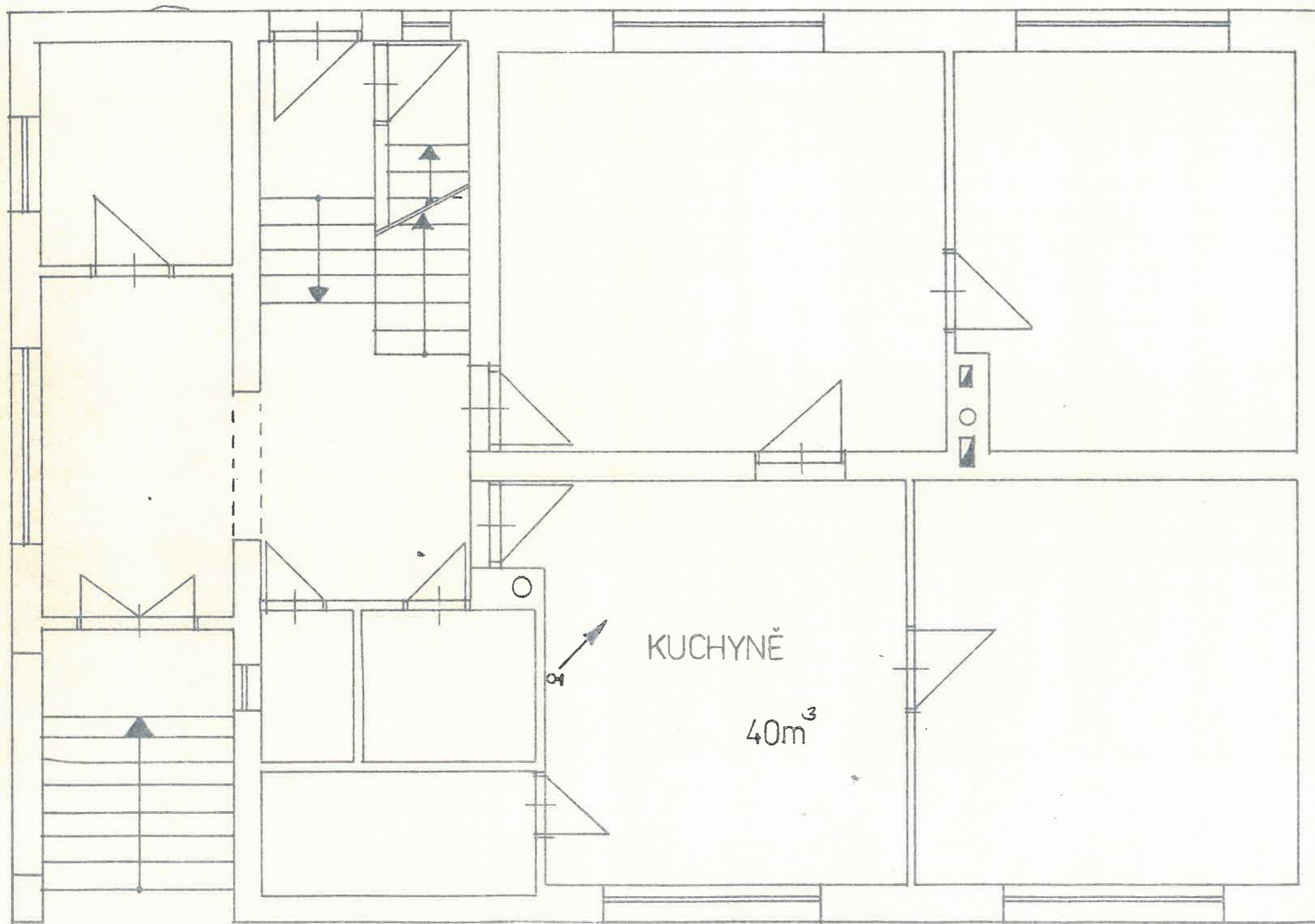


# SUTERÉN



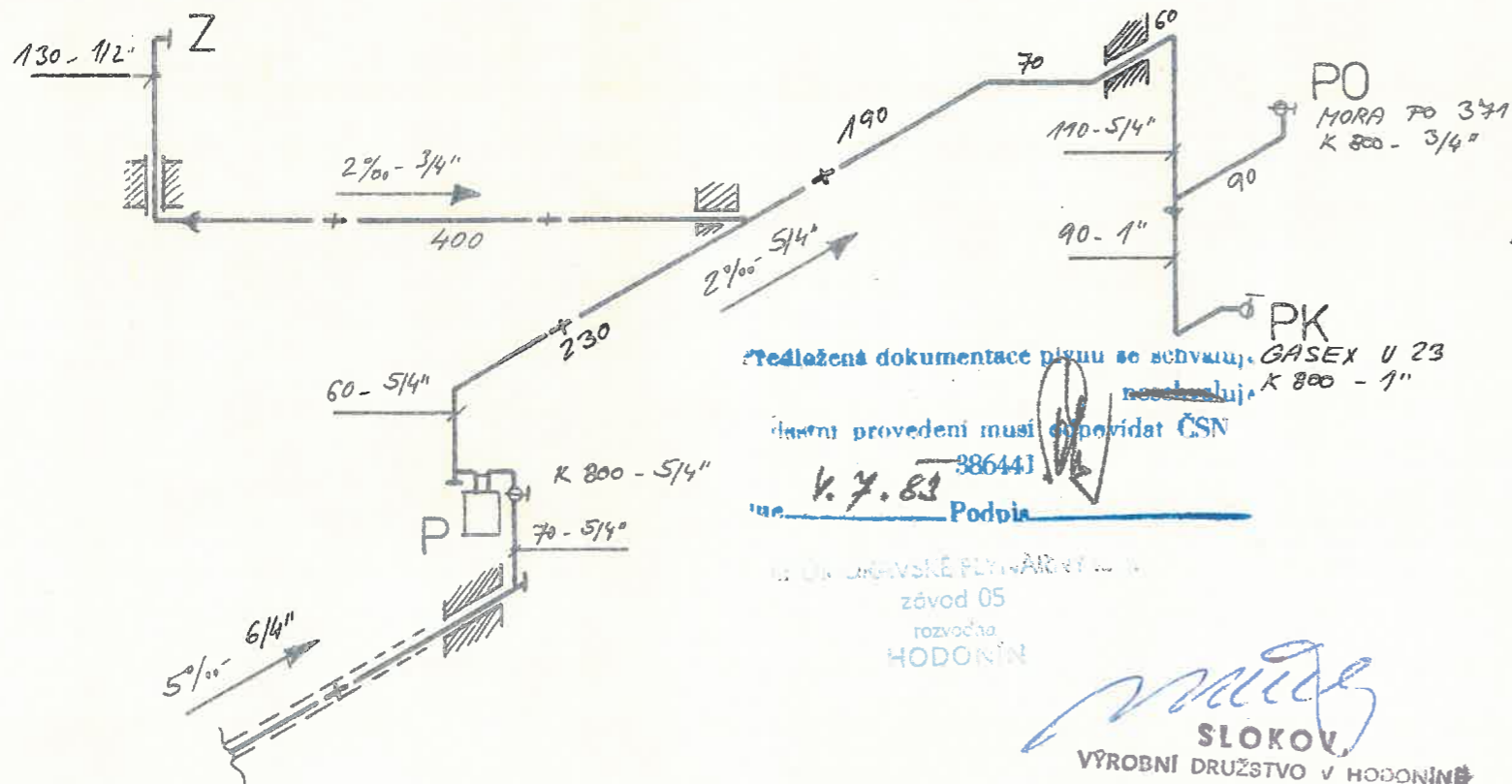
# PŘÍZEMÍ



# SCHEMA ROZVODU

## LEGENDA:

- P — PLYNOMĚR PS-6R
- PK — PLYNOVÝ KOTEL
- PO — PRŮTOKOVÝ OHRĚVAC
- Z — ZATKA 1/2"



*Podložena dokumentace plynu se schvaluje, GASEX U 23  
neobstojí, K 800 - 3/4"*

*Instalaci provedení musí provádět ČSN*

*38644J*  
*v. 7. 83*  
*Podpis*

*Dr. SLOKOVSKÉ PLYNÁŘSTVÍ s. r. o.*  
*závod 05*  
*rozvodna*  
*HODONÍN*

*SLOKOV*  
VÝROBNÍ DRUŽSTVO V HODONÍNĚ  
PROJEKCE

MÍSTNÍ ŠUPÁLEK JOSEF RATÍŠKOVICE č. 844	SLOKOVSKÉ PLYNÁŘSTVÍ s. r. o. Hodonín
11436	11436
CÍKL Z. <i>Jan Štecl</i>	1:50 4/83 1